



MOBILIDADE SUSTENTÁVEL

TiS

MOVIMENTO INTELIGENTE

A TIS tem como missão a geração de valor na área da mobilidade e transportes para os seus clientes e acionistas, baseado em soluções sustentáveis do ponto de vista económico, social e ambiental, e num posicionamento ético rigoroso



The screenshot shows the TIS website homepage. At the top is a navigation bar with the TIS logo and menu items: HOME, A EMPRESA, ÁREAS DE MERCADO, CLIENTES, PROJECTOS, EM MOVIMENTO, MAILING LIST, CONTACTOS, MAPA. Below the navigation bar are three main sections: 'ÁREAS DE MERCADO', 'DESTAQUES', and 'PROJECTOS'. The 'ÁREAS DE MERCADO' section lists services like 'Desenvolvimento Urbano e Regional' and 'Engenharia de Tráfego'. The 'DESTAQUES' section features three highlighted items: 'Evento: B-Track-B - A caminho da Bicultura', 'Brochura C-LIEGE em 7 línguas', and 'TIS é Amiga das Bicicletas'. The 'PROJECTOS' section lists 'ETIS-PLUS - Desenvolvimento do Sistema de Informação para apoio à Política de Transportes Europeia', 'Plano Intermunicipal de Mobilidade e Transportes da Região de Aveiro', 'Plano de Mobilidade e Transportes de Olhão', and 'Requisitos para um Sistema de Informação para o Porto da Guiné Bissau'. At the bottom, there are logos for 'TRANSPOR' and a red flag icon.

## ÁREAS DE MERCADO

Desenvolvimento Urbano e Regional  
Engenharia de Tráfego  
Transportes Coletivos  
Mobilidade Sustentável  
Energia e Ambiente  
Logística  
Economia de Transportes  
Regulação e Políticas  
Inovação

**Parceiros**



## DESTAQUES

### Evento: B-Track-B - A caminho da Bicultura

27.09.13

O projeto europeu B-Track-B (Bike-the-Track-Track-the-Bike) irá realizar um evento internacional no VER +

### Brochura C-LIEGE em 7 línguas

09.09.13

A brochura do Projeto europeu C-LIEGE já se encontra disponível para download em Português e em outr VER +

### TIS é Amiga das Bicicletas

28.08.13

A MUBi - Associação pela Mobilidade Urbana em Bicicleta - acaba de atribuir à TIS o Selo de Reconhec VER +

## PROJECTOS

### ETIS-PLUS - Desenvolvimento do Sistema de Informação para apoio à Política de Transportes Europeia

Os principais objetivos foram: a) O Desenvolvimento de uma metodologia de recolha e disseminação de dados e informação relativa às redes de transporte existente na EU e países vizinhos, e b) O Fornec... VER +

### Plano Intermunicipal de Mobilidade e Transportes da Região de Aveiro

TIS está a elaborar o Plano Intermunicipal de Mobilidade e Transportes para a Região de Aveiro (constituída por onze concelhos) o qual corresponde a um documento estratégico e operacional que tem como... VER +

### Plano de Mobilidade e Transportes de Olhão

O Plano de Mobilidade e Transportes de Olhão (PMT de Olhão) é um instrumento que estabelece a estratégia global de intervenção em matéria de organização das acessibilidades e gestão da mobilidade para... VER +

### Requisitos para um Sistema de Informação para o Porto da Guiné Bissau

Definição dos requisitos para o posterior desenvolvimento e implementação de um sistema de informação para o porto de Bissau, na Guiné Bissau. Este estudo, financiado pelo

## TRANSPOR



[www.tis.pt](http://www.tis.pt)



# Quem somos | Eu



Miguel Gaspar

Eng. Civil

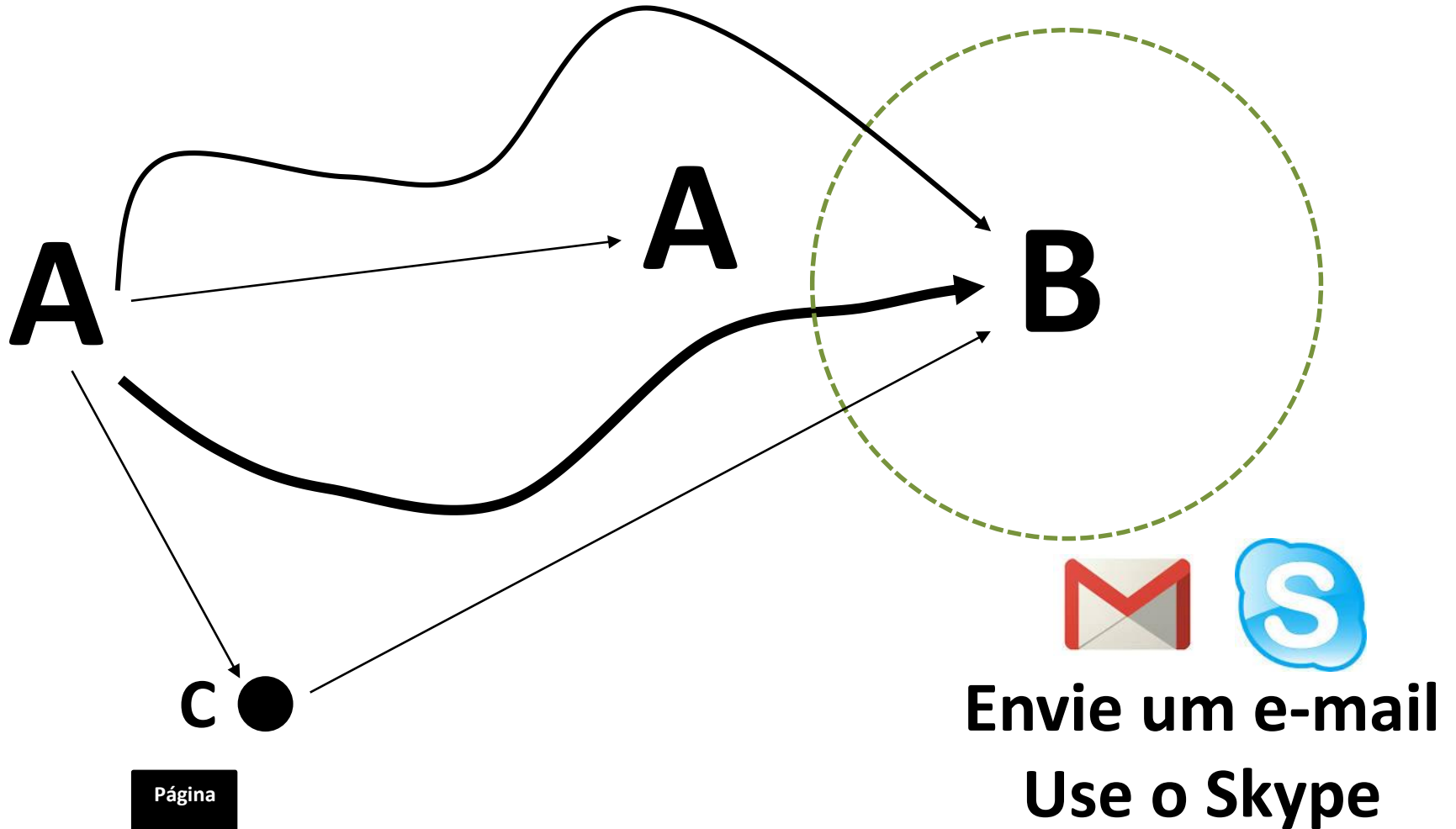
Mestre em Transportes

Administrador TIS.pt

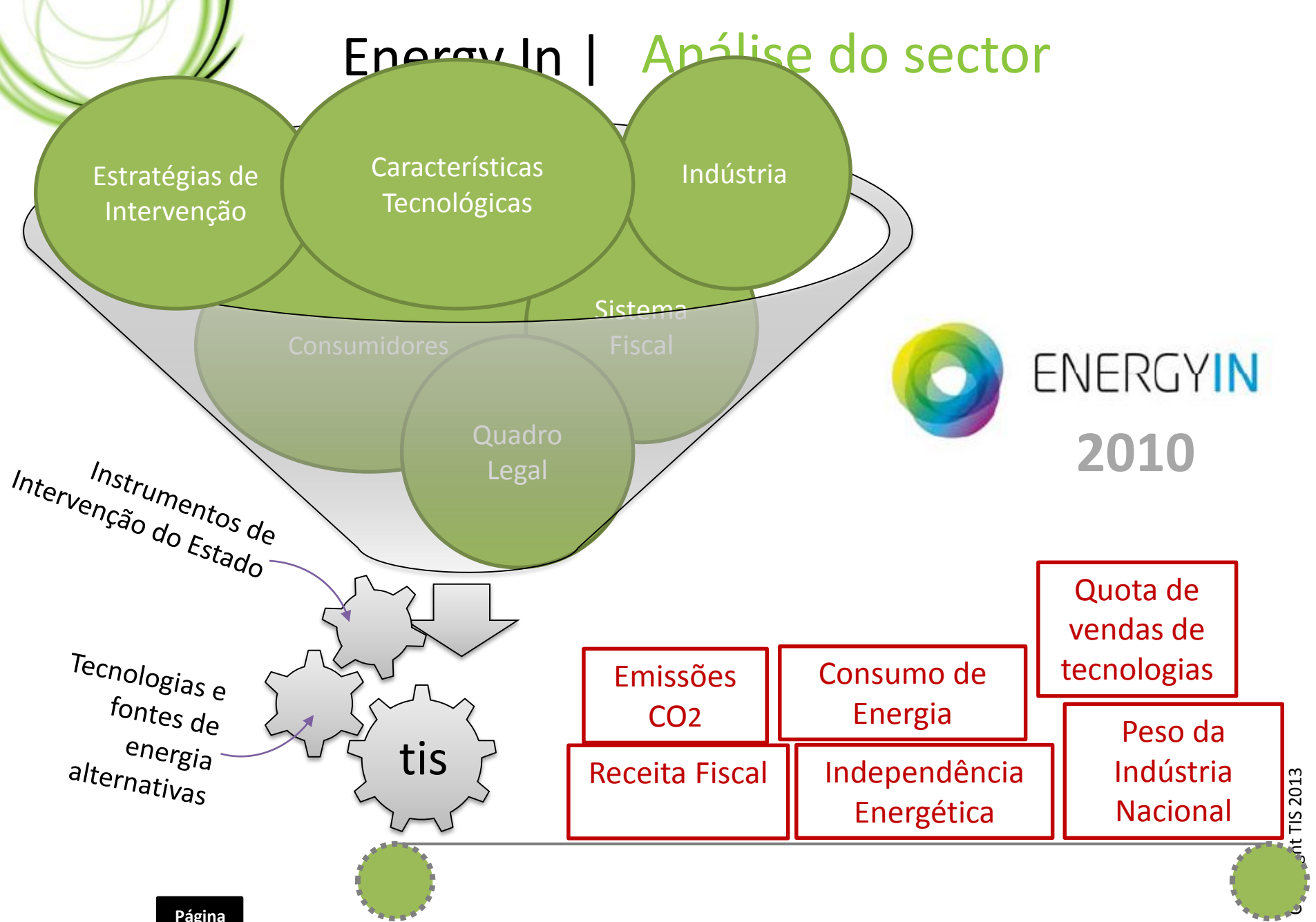
## **Objetivo a que me proponho:**

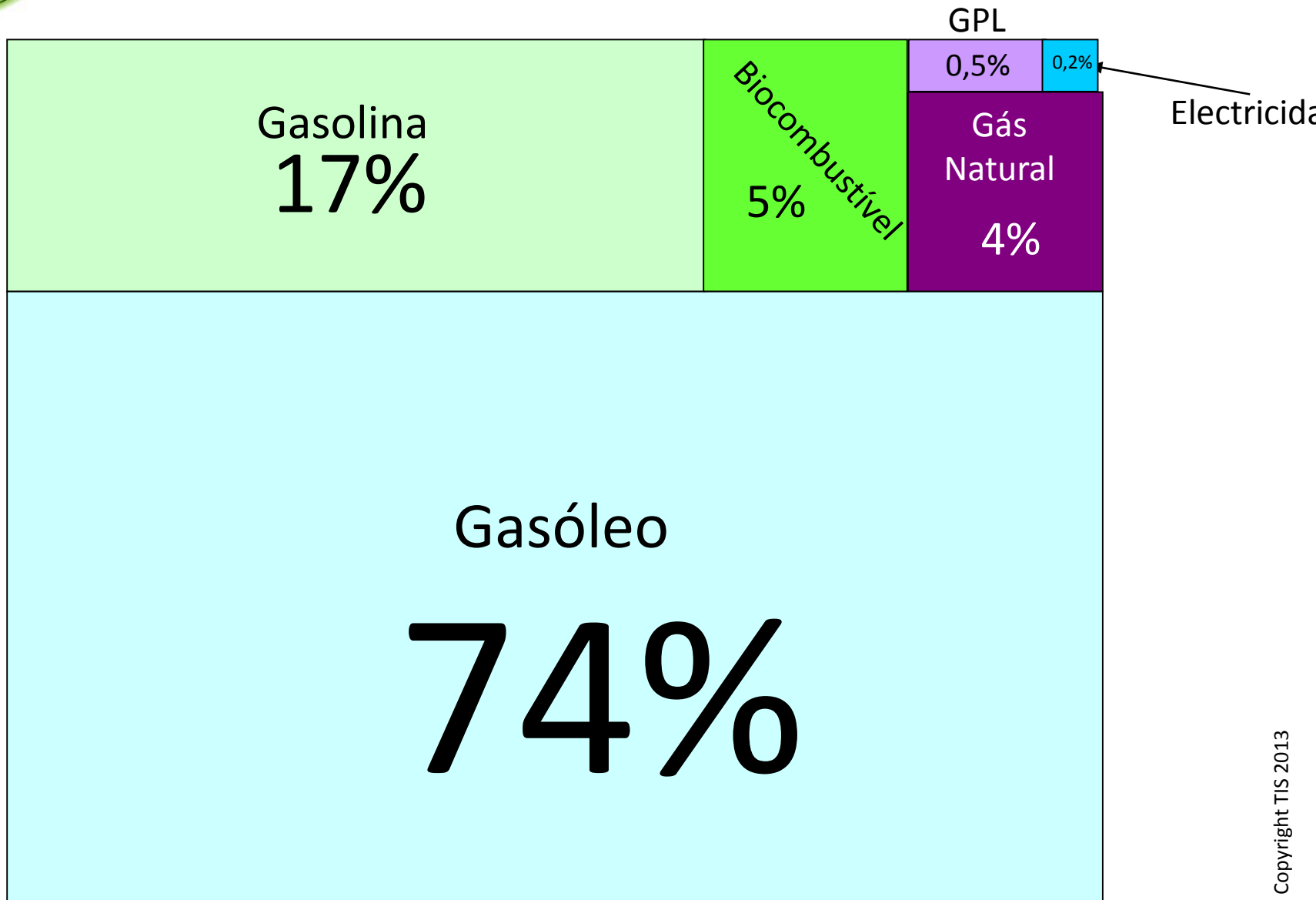
Apresentar uma visão alargada de possíveis abordagens ao assunto da mobilidade sustentável que possam ser enquadradas nas prioridades estratégicas e de iniciativas-âncora para o período 2014-2020

**FOCO NA QUESTÃO ENERGÉTICA**



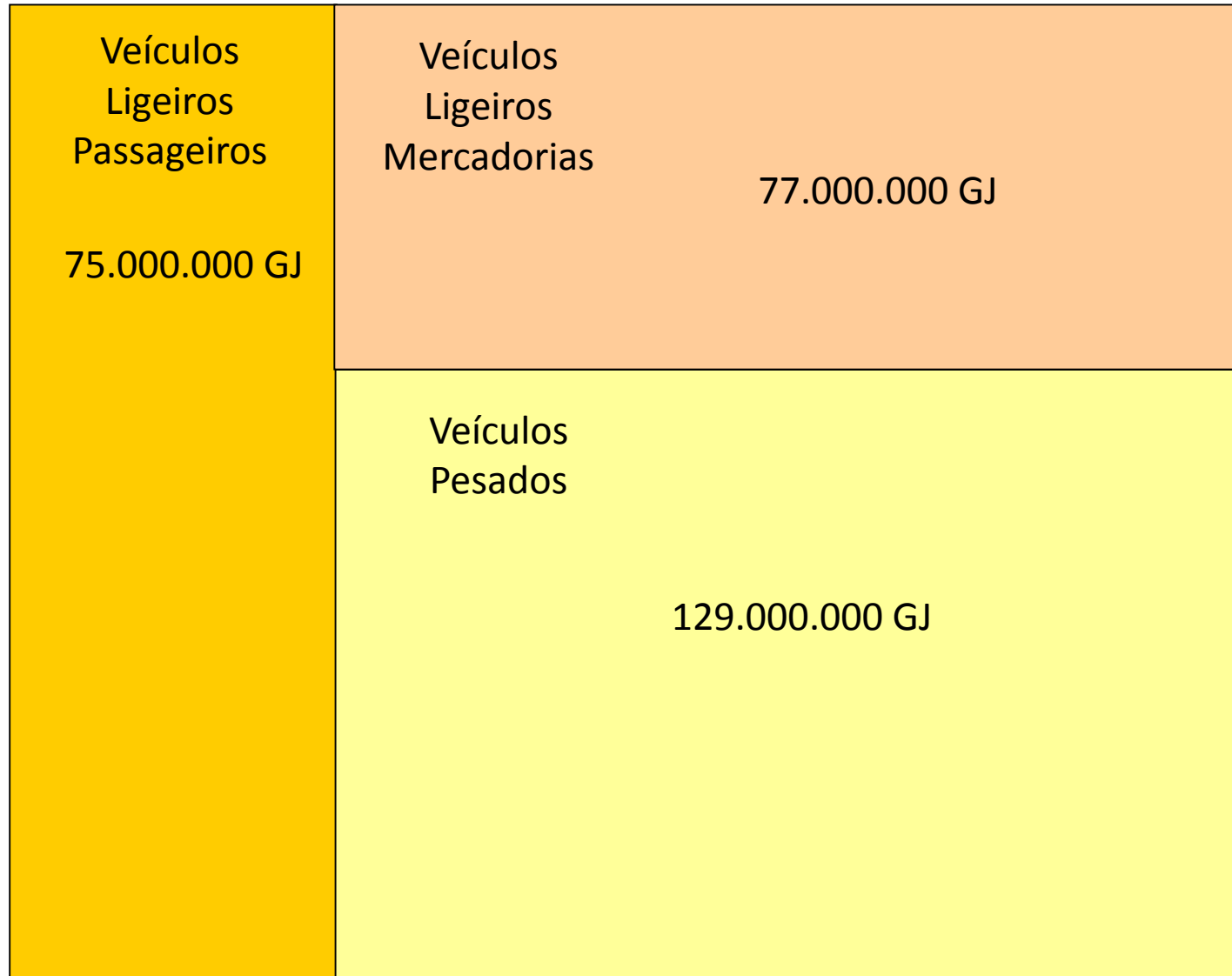
# Energy In | Análise do sector







# Energy In | Consumo Energético 2020 BAU



# Abordagem | 2 segmentos

Passageiros

Profissional



# Abordagem | Diferentes âmbitos



**Estratégico**

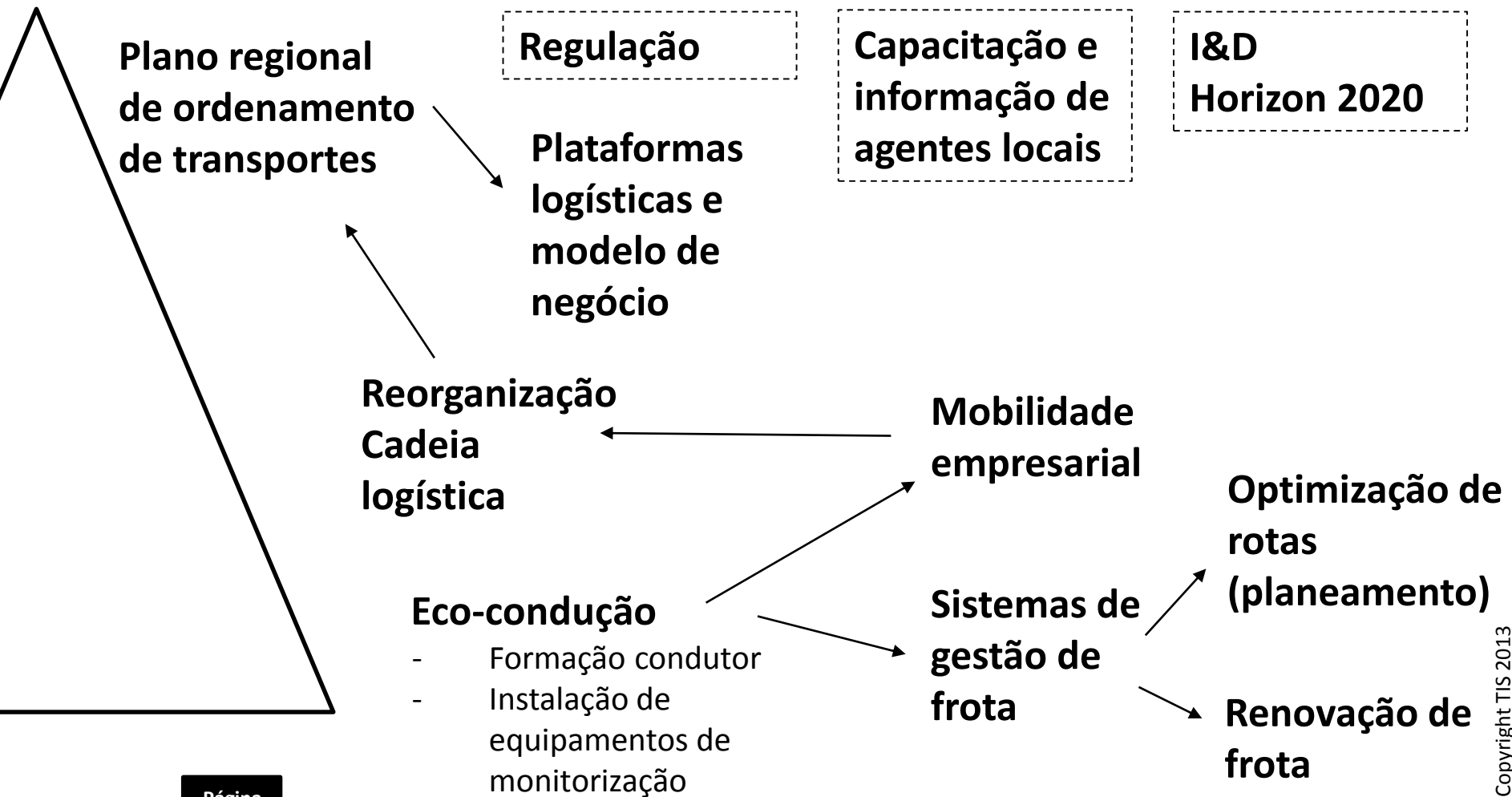
**Tático**

**Operacional**

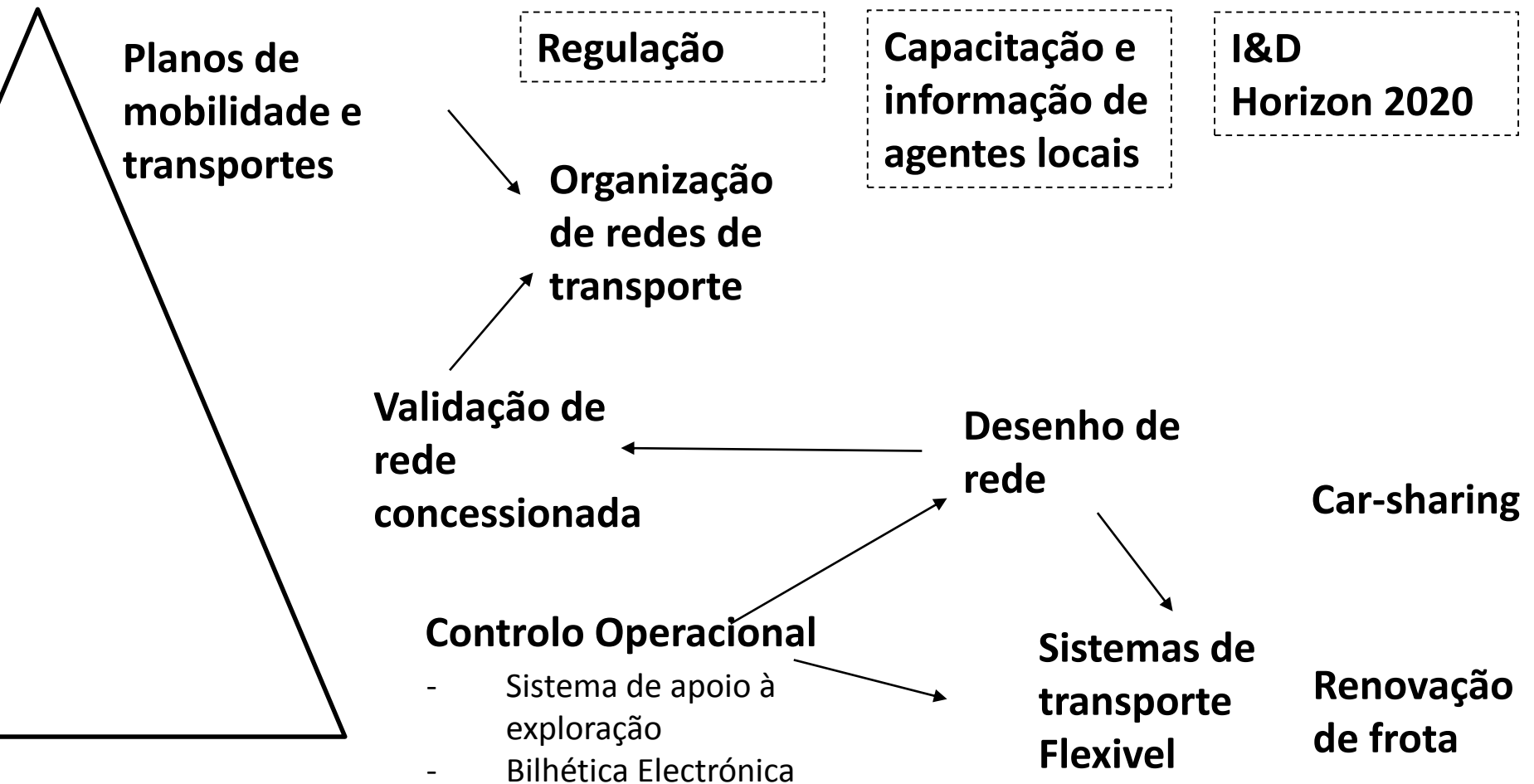
**Ações Conjuntas**

**Ações Individuais**

# Profissional | Opções de intervenção



# Passageiros | Opções de intervenção



**3.1 - Modernização da linha ferroviária do Minho – Porto – Vigo em menos de 120 minutos**

**3.2 - Qualificação do porto de Viana do Castelo e melhoria das condições de acolhimento**

**3.3 - Promoção da iniciativa “Alto Minho Digital”**

**3.4 - Projeto integrado de melhoria das principais ligações rodoviárias transfronteiriças do Alto Minho;**

**3.5 - Melhoria da mobilidade e da intermodalidade do sistema de transportes do Alto Minho**

**3.6 - Melhoria dos níveis de serviço de vias críticas para a competitividade local**

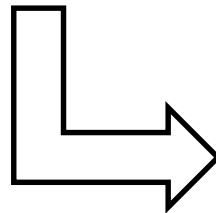
- **Coordenação** e intermodalidade do sistema de transportes do Alto Minho, integrando de forma eficaz todos os operadores públicos e privados
- Melhorias na oferta de TP regional, transfronteiriça e ligação a pontos chave como sejam o aeroporto ou o porto de Leixões;
- **Melhor informação**
- Planeamento das necessidades em termos de oferta e frequência de transporte de passageiros (transporte escolar);
- **Capacitação institucional para o planeamento e gestão intermunicipal** do sistema de transportes locais;
- Plataforma de gestão intermunicipal de transportes
- Estruturação e desenvolvimento de uma iniciativa piloto de sistemas de transportes em zonas de baixa densidade da região;
- **Capacitação de recursos humanos para o planeamento e gestão do sistema de transportes locais;**

**Táxis**  
**Renovação de frota**  
**Estacionamento**  
**Regulação espaço urbano (ZER, Logística urbana)**

## PLANOS MUNICIPAIS E INTERMUNICIPAIS DE MOBILIDADE E TRANSPORTES

**Enquadram as medidas numa estratégia coerente**

**Identificam envelope financeiro e fontes de financiamento**



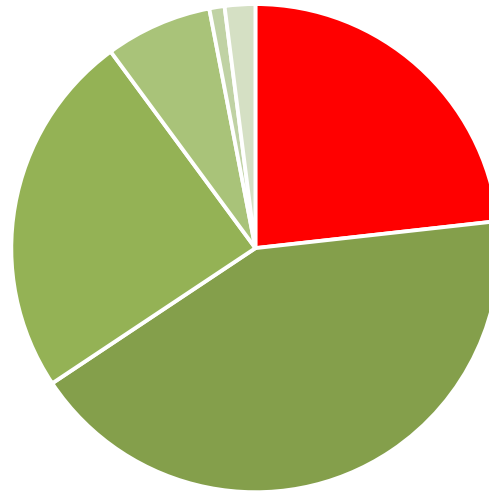
- **Enquadrados na política nacional**
- **Promovidos pela política europeia**
- **Vantagens no acesso a financiamento multilateral**



[www.conferenciamobilidade.imtt.pt](http://www.conferenciamobilidade.imtt.pt)

Redução de  
25% de  
energia  
primária

Economias Potenciais



- Transportes
- Residencial e Serviços
- Indústria
- Estado
- Comportamentos
- Agricultura

### 3 programas:

- Ecocarro
- Mobilidade Urbana
- Sistema de Eficiência Energética nos transportes



## Eco-carro

- Revisão do Regime de Tributação
- Pneu verde (eficiência e pressão certa)
- Aquisição de veículos eléctricos (incentivo fiscal)

## Mobilidade Urbana

- Promoção da Mobilidade Sustentável e adoção de boas práticas
- Utilização de transportes e soluções de mobilidade energeticamente mais eficientes
  - Minibus e transportes flexíveis
  - Centrais de gestão e frotas e atribuição automática de serviços de táxi
  - Utilização de bicicletas e modos de transporte suaves

## Sistema de Eficiência Energética nos transportes

- Oferta de transporte ferroviário de passageiros
- Regulamento de gestão dos consumos de energia nos transportes
- Apoio à instalação de equipamentos de enchimento de pneus de nitrogénio
- Sistema de gestão de frotas e promoção da eco-condução





PME líder



TIS – Transportes, Inovação e Sistemas, SA  
Av. Marquês de Tomar 35, 6º Drt | 1050-153 Lisboa | Portugal | T (351) 21 350 44 00  
R. Gilberto Studart, 728 - 2º | 60190-750 Fortaleza | Brasil | T (55) 8 532 492 903  
[global@tis.pt](mailto:global@tis.pt) | [www.tis.pt](http://www.tis.pt) | [www.tis.br.com](http://www.tis.br.com)

# TIS

MOVIMENTO INTELIGENTE